

Aanleverspecificaties



**Jij levert aan.
Wij regelen de rest.**

Onze studio verzorgt de opmaak én plaatsing van jouw **mobiele advertenties**, **digitale radio** en uitingen op **reclameschermen** in jouw regio. Zodat alles snel live kan.

Om dit proces soepel te laten verlopen, hebben nog even jouw input nodig.

Lees dit document kort door en lever de gevraagde bestanden aan. Dan gaan wij voor je aan de slag.



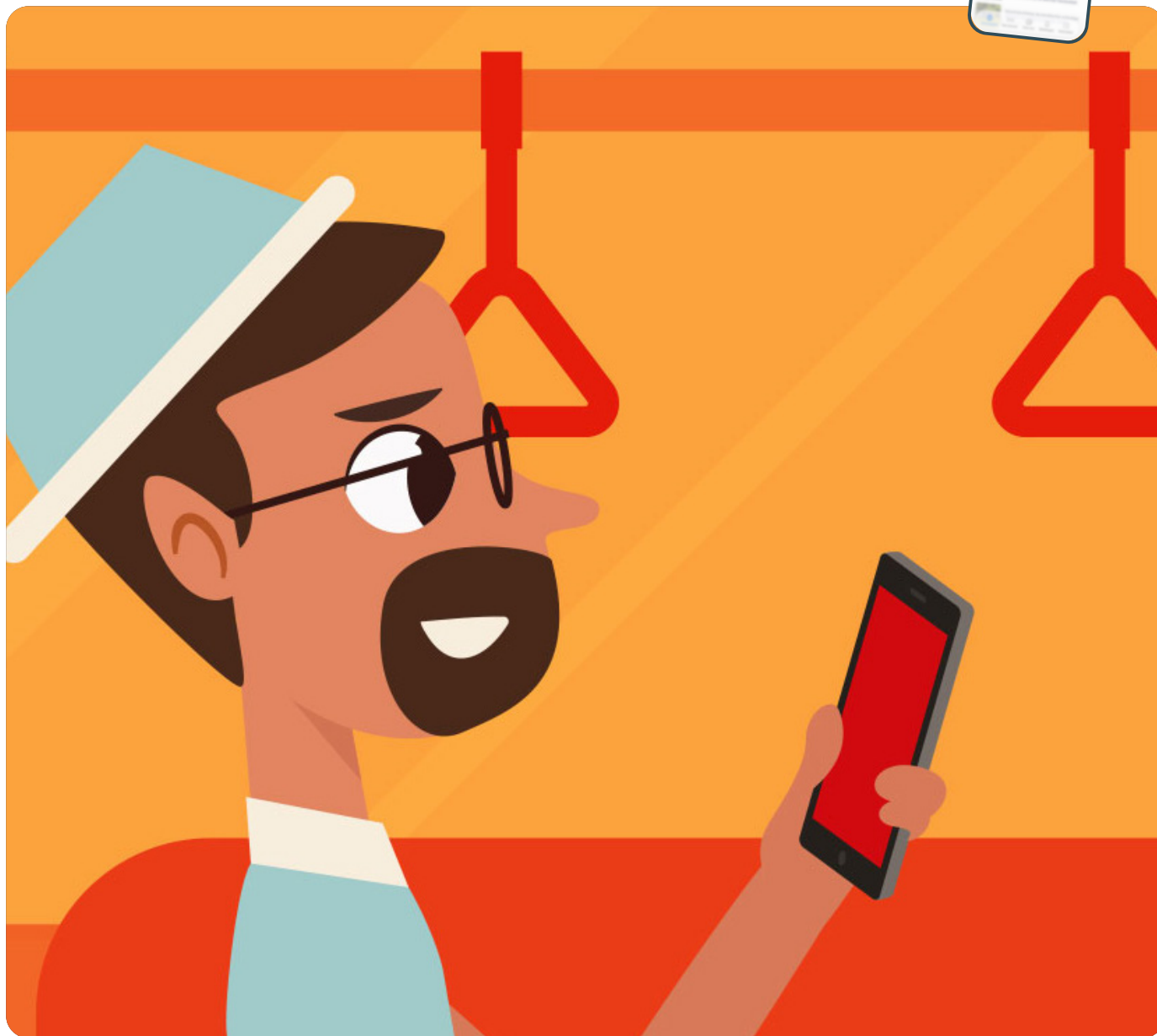
Bij mobiele advertenties is het belangrijk dat je opvalt én dat je boodschap in één oogopslag duidelijk is.

Denk aan:

1. Een pakkende tekst / headline
2. Inspiratiefoto's of video
3. Afsluitende tekst / call-to-action
4. Logo

Technische specificaties:

- ✓ Een pakkende headline:
max. 35 tekens
- ✓ Foto's: bij voorkeur als .PNG
- ✓ Logo: .ai of .svg
- ✓ Werk je al met een ontwerper?
Dan ontvangen we graag het
bronbestand als .PSD



1D**DISPLAY
ONE** YOUR LOCAL
ADVERTISING.

Aanleverspecificaties audio



**Wat wil je vertellen, en wat moeten mensen vooral van je bedrijf onthouden?
Wil je een specifieke dienst of product promoten?**

Als we dat scherp hebben, kunnen we de juiste boodschap en insteek kiezen.

Technische specificaties:

- ✓ Beschrijf in maximaal 30 woorden wat je via digitale radio wilt vertellen





**DISPLAY
ONE** YOUR LOCAL
ADVERTISING.

Aanleverspecificaties reclameschermen

**DISPLAY
ONE**
Slim lokaal
adverteren?
displayone.nl

**Bij reclameschermen geldt:
opvallen én direct duidelijk zijn.
Mensen op straat moeten binnen
3 seconden begrijpen wat je wilt
vertellen.**

Denk aan:

1. Een pakkende tekst / headline
2. Inspiratiefoto's
3. Logo

Technische specificaties:

- ✓ Een pakkende headline: max. 35 tekens
- ✓ Foto's: bij voorkeur als .PNG
- ✓ Logo: .ai of .svg
- ✓ Werk je al met een ontwerper?
Dan ontvangen we graag het bronbestand als .PSD

